

Apuntes 5 de mayo de 2015

Revisión de un artículo científico

Objetivo:

Control de calidad para la selección de los artículos que se van a publicar.

Método:

Revisión entre pares (peer-review)

Existen autores que retiran sus artículo por motivos de plagio, que alteraron datos o existe engaños, se lo denomina RETRACTARSE.

Un ejemplo de engaño a la ciencia es la del científico Woo Suk que altero datos en estudios sobre la clonación humana <http://www.abc.es/ciencia/20130516/abci-engano-clonacion-humana-hwang-201305161024.html>

En Elsevier tienen tres métodos para la revisión de artículos:

1. Single Blind Review

El autor no sabe sobre los revisores de su artículo, mientras que los revisores conocen los autores de los papers que van a revisar
Se suele utilizar para congresos

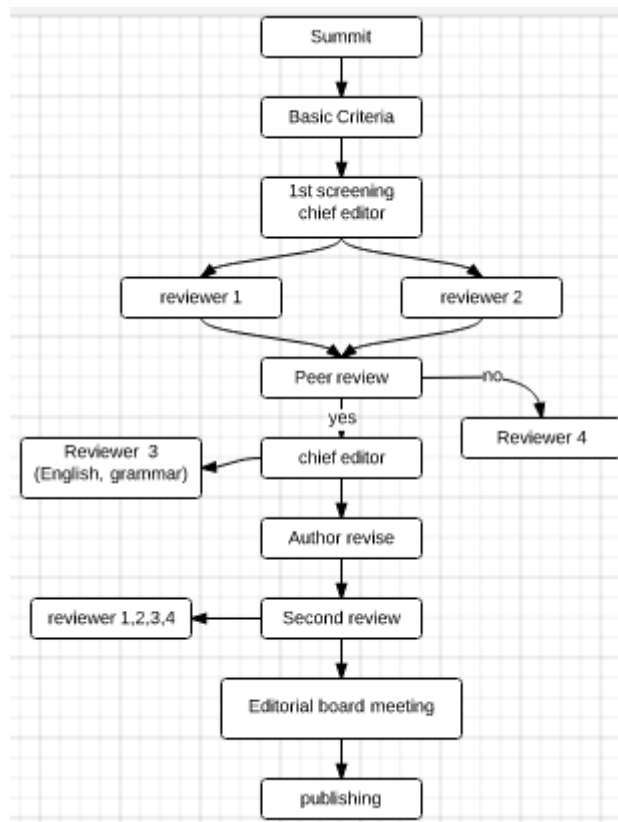
2. Double Blind Review

El autor no sabe sobre los revisores de su artículo al igual que los revisores no conocen los autores de los papers que van a revisar
Se suele utilizar para revistas

3. Open Review

Tanto autores como revisores se conocen en inicio o se al final del evento.

Proceso que tiene un artículo en una revista



Partes involucradas

- Autor
- Editores – revista – comité editorial
- Revisores
- Publico destinatario

Para ser parte del equipo de revisores de una revista o congreso se suelen utilizar la invitación por correo electrónico.

Una vez aceptada la invitación como revisor, se suele utilizar Easychair para activar una cuenta y tener alcance los artículos designados para la revisión.

Estructura interna de un artículo científico

- Un artículo debe ser contado como una historia
- Existen cuatro estructuras para estructurar un artículo
 - OSCAR (Opening challenge action resolution)
 - ABDCE (Action background development climax ending)
 - LD (lead development)
 - LDR (Lead development resolution)

Párrafo

Fragmento de un texto en prosa constituido por un conjunto de líneas que tiene unidad temática.

Existen dos tipos de párrafos en los artículos

- **Deductivo:** al inicio se suele dar la idea principal
- **Inductivo:** la idea principal no está al inicio del párrafo